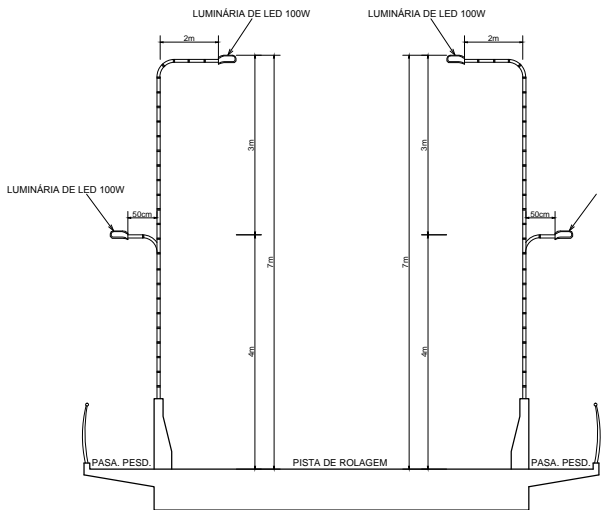


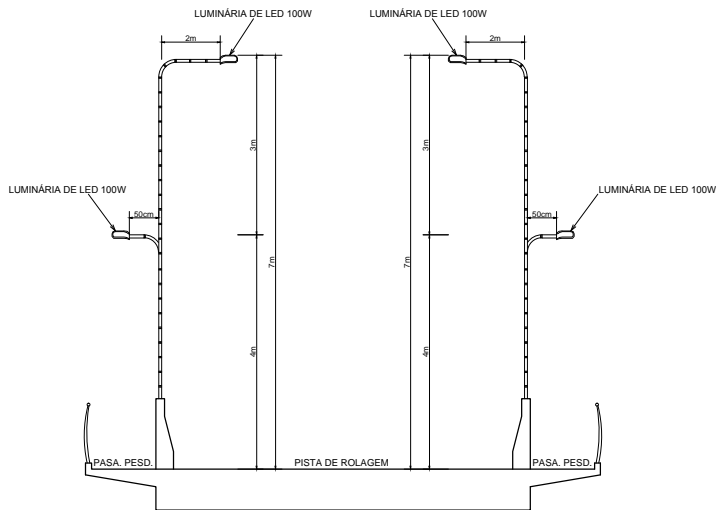
PLANTA BAIXA - PONTE
ESCALA 1:1250

LISTA DE MATERIAL - ENTRADA AÉREA			
ITEM	DESCRIÇÃO	UNID.	QUANT.
1	Condutor de cobre isolado p/ 750V-PVC 70°C seção 16mm² na cor azul claro (neutro) classe 2, rígidos	m	V
2	Condutor de cobre isolado p/ 750V-PVC 70°C seção 3#16mm² na cor preta (fases) classe 2, rígidos	m	V
3	Cabeçote de entrada/saída galvanizado Ø=1.1/2"	PÇ	01
4	Eletroduto de PVC rígido Ø=1.1/2"	PÇ	V
5	Arame de ferro galvanizado. Nº 12BWG	PÇ	01
6	Caixa de medição polifásico CND3 - N5 com lente (52x26cm)	PÇ	01
7	Curva 90º longa de PVC Ø=1.1/2"	PÇ	01
8	Haste aterramento alta camada de cobre 254 MC 5/8x2m + Grampo de aterramento (CHT)	PÇ	01
9	Conector ks para aterramento	PÇ	01
10	Condutor de cobre 16mm² - isolado p/1000V na cor azul claro (neutro) classe 2, rígidos	m	V
11	Condutor de cobre 3#16mm² - isolado p/1000V na cor preta (fases) classe 2, rígidos	m	V
12	Luva de PVC rígido Ø=1.1/2"	m	V
13	Isolador rolnada 76 x 79 mm	PÇ	04
14	Armação secundária 4 estribos pesada	PÇ	01
15	Bucha de Alumínio diâmetro Ø=1.1/2"	PÇ	v

V = QUANTIDADE VARIÁVEL
OBS: As quantidades com a letra "V" de variável, deverão ser confirmadas por medição no local da instalação, evitando-se assim desperdício de materiais.

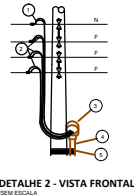
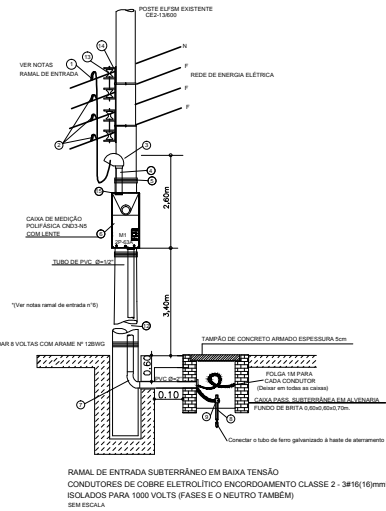


CORTE - AA
ESCALA 1:250



CORTE - AB
ESCALA 1:250

DETALHE 1 - RAMAL DE ENTRADA SUBTERRÂNEO



DETALHE 2 - VISTA FRONTAL
SEM ESCALA

S. S. N°			
EMPRESA LUZ E FORÇA SANTA MARIA S/A			
<div>LC</div> <div>Elaboração de Projetos</div> <div>Fone: (27)3721-2884-9947-3482</div> <div>luizagnoletti@yahoo.com.br</div>	PROJETO ELÉTRICO DE BAIXA TENSÃO CLASSE 15 kV		EXTENSÃO B. T.: 69,00m
	DATA 20/09/2019	NOME/ENDEREÇO PREFEITURA MUN. DE SÃO ROQUE DO CANAÃ ILUMINAÇÃO PÚBLICA DA PONTE CENTRO SÃO ROQUE DO CANAÃ, ESP. SANTO.	PROJ. N° ELFSM N° LC 8444
	ELABORAÇÃO DE PROJETO LUIZ CARLOS AGNOLETTI	REVISÃO/N°/DATA	RESP. TÉCNICO
	DESENHO LUIZ CARLOS AGNOLETTI		MARCOS TADEU ANDRADE Engenheiro Eletricista CREA - MG. 053618/D