

COORDENADAS - SIRGAS 2000

P1 = 24K 327176
UTM 7815429
LONG.: 40° 38' 57,75"O
LAT.: 19° 44' 57,16"S

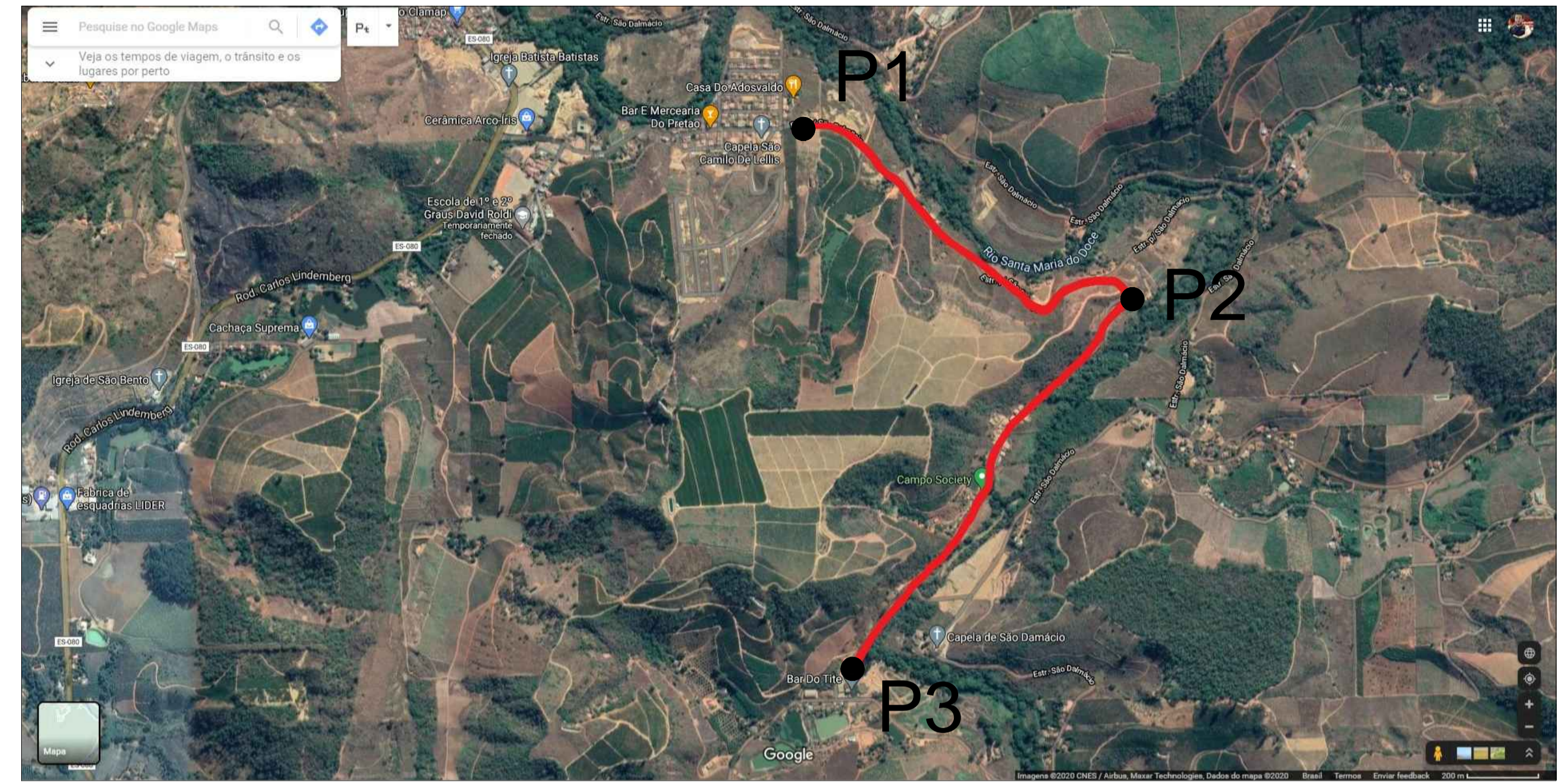
P2 = 24K 328041
UTM 7814989
LONG.: 40° 38' 28,20"O
LAT.: 19° 45' 11,76"S

P3 = 24K 327661
UTM 7814453
LONG.: 40° 38' 41,41"O
LAT.: 19° 45' 29,06"S

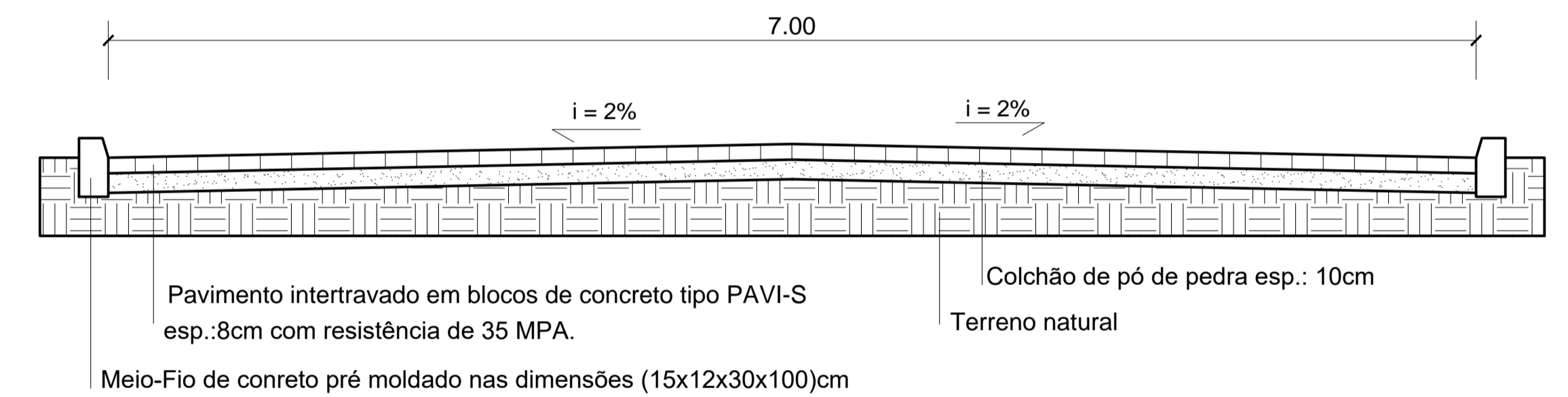
Pavimentação em blocos pré moldado de concreto tipo PAVI-S, esp.:8cm
com resistência de 35 MPA, assentados sobre colchão de pó de pedra

Meio-Fio de concreto pré moldado nas dimensões de 10x12x30x100cm

Comprimento do eixo da estrada é de 2.400,00 metros
com largura de 7,00 metros em toda sua extensão



2 MAPA - LOCALIZAÇÃO
ESC: SEM ESCALA



3 SEÇÃO TRANSVERSAL
ESC: 1/25

QUADRO DE ÁREAS		
LOCAL DO TRECHO	PAVIMENTAÇÃO (m ²)	MEIO-FIO (m)
SÃO DALMÁCIO	16.800,00	4.800,00

1 CROQUI PAVIMENTAÇÃO SÃO DALMÁCIO
ESC: 1/2000

<p>PREFEITURA MUNICIPAL DE SÃO ROQUE DO CANAÃ - ES SECRETARIA MUNICIPAL DE OBRAS E SERVIÇOS URBANOS SETOR DE ENGENHARIA RUA LOURENÇO ROLDI Nº 88, BAIRRO SÃO ROQUINHO, SÃO ROQUE DO CANAÃ-ES CEP 29.665-000 - CNPJ: 01.612.865/0001-71 - TEL: (27)3729-1300</p>			
PAVIMENTAÇÃO DE TRECHO EM ESTRADA VICINAL			
PAVIMENTAÇÃO DE TRECHO DA ESTRADA VICINAL QUE LIGA A SEDE DO MUNICÍPIO ATÉ A LOCALIDADE DE SÃO DALMÁCIO, PARTINDO DO BAIRRO VILA ESPANHOLA			
LOCAL:	SÃO DALMÁCIO	MUNICÍPIO:	SÃO ROQUE DO CANAÃ
PROPRIETÁRIO:	PREFEITURA MUNICIPAL DE SÃO ROQUE DO CANAÃ		FORMATO: A1
RESPONSÁVEL TÉCNICO:	PEDRO JAYME LANI JUNIOR - CREA-ES20.109/D		PRANCHA: 01/01
DATA: JAN / 2021	ESCALA: INDICADA	DESENHO:	ÁREA TOTAL: 16.800,00 m ²