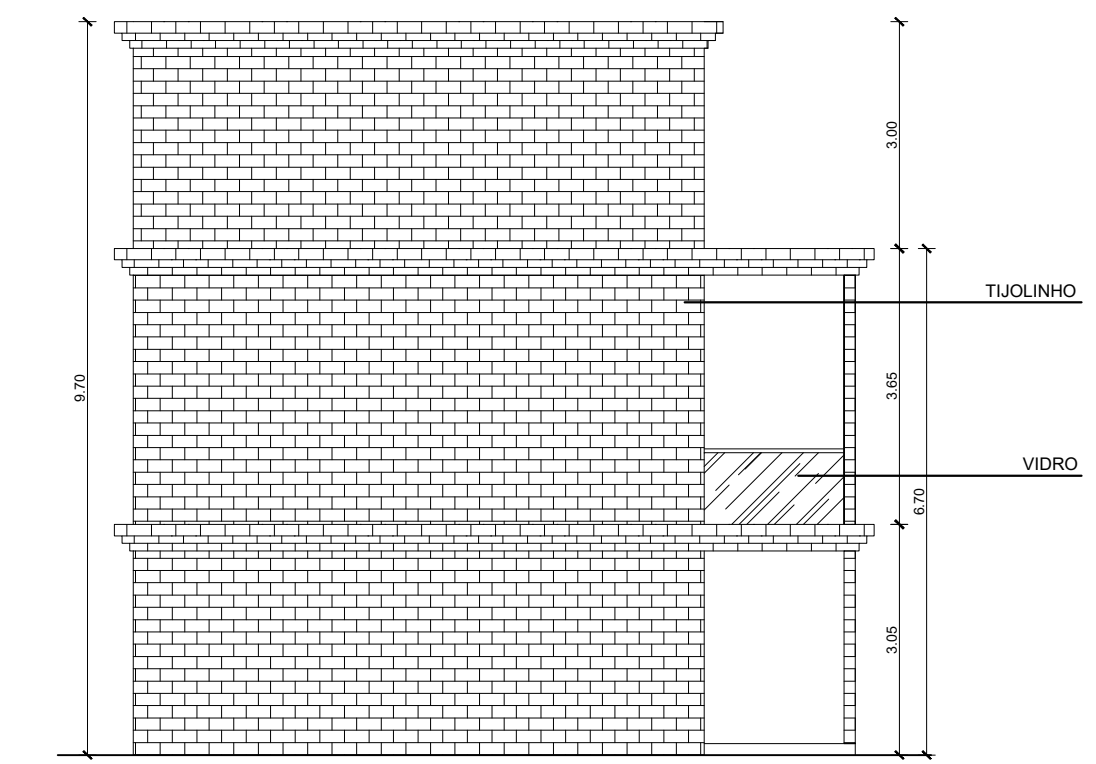
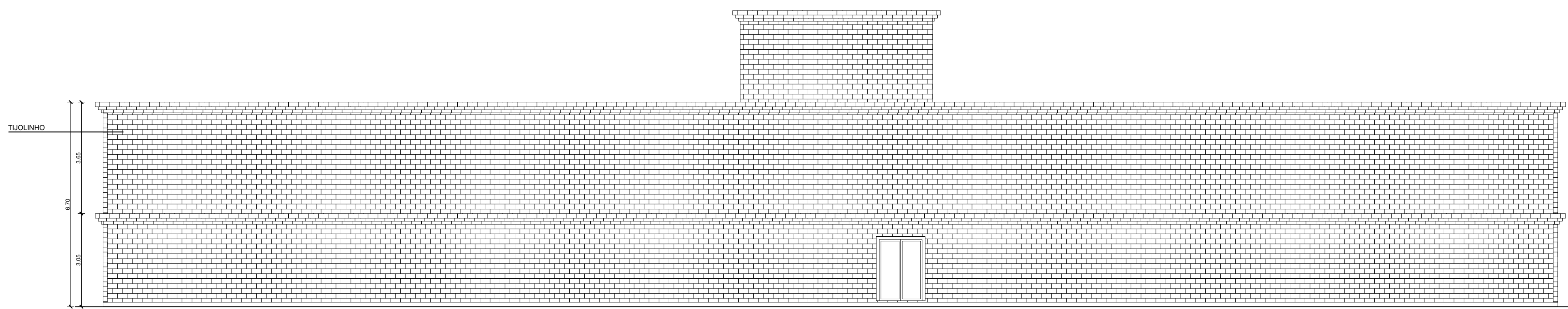


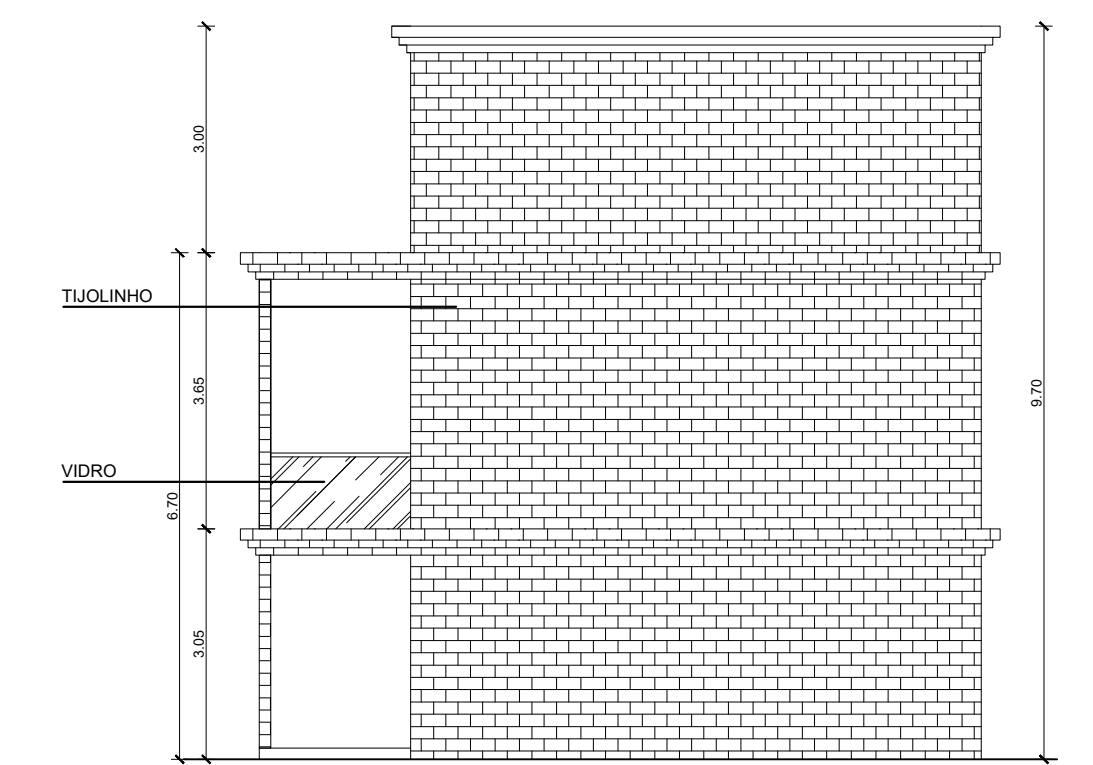
Elevação 01
BANHEIROS



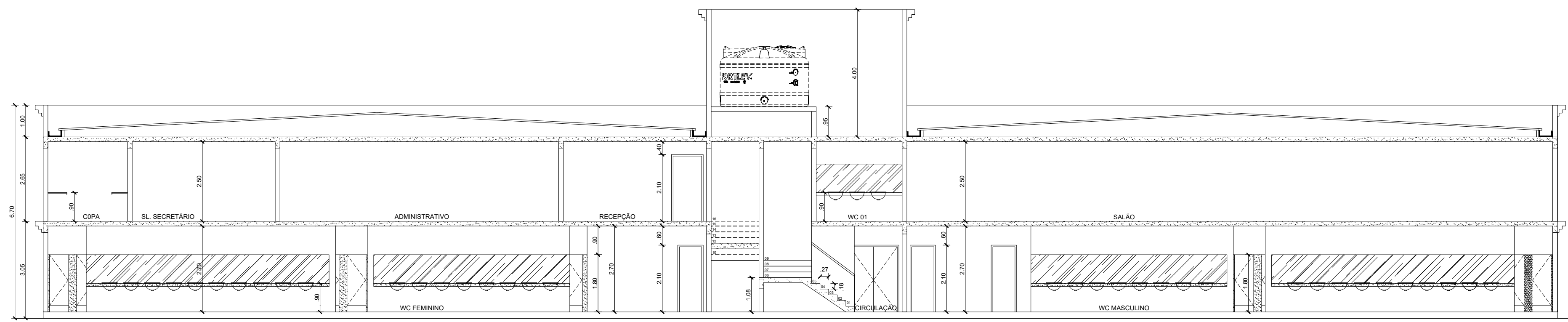
Elevação 02
BANHEIROS



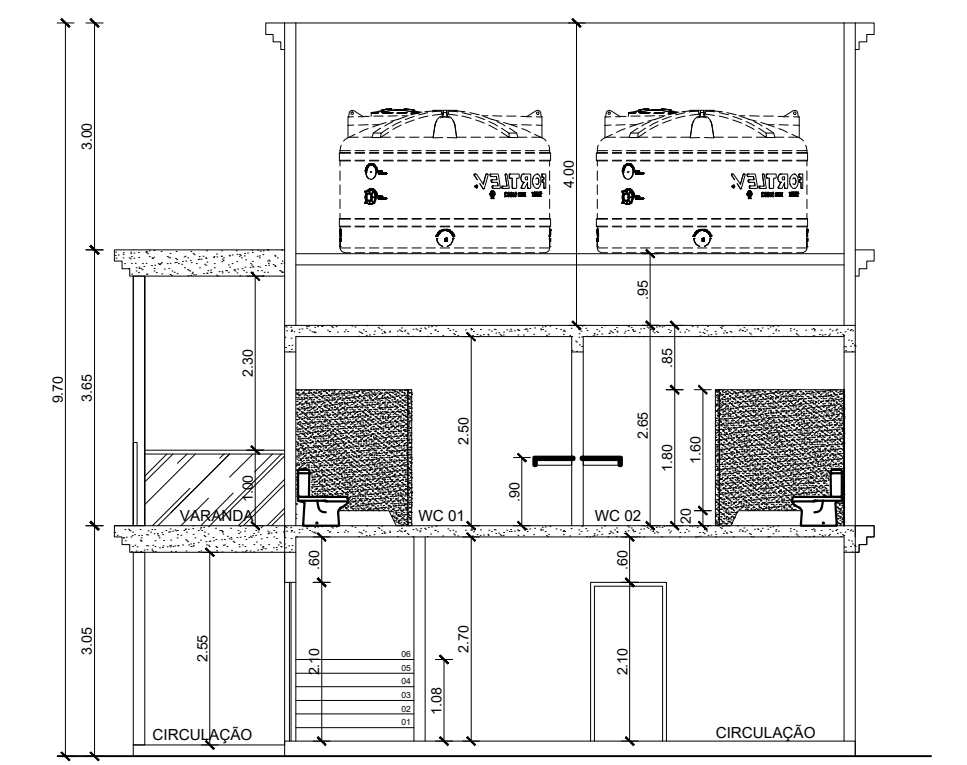
Elevação 03
BANHEIROS



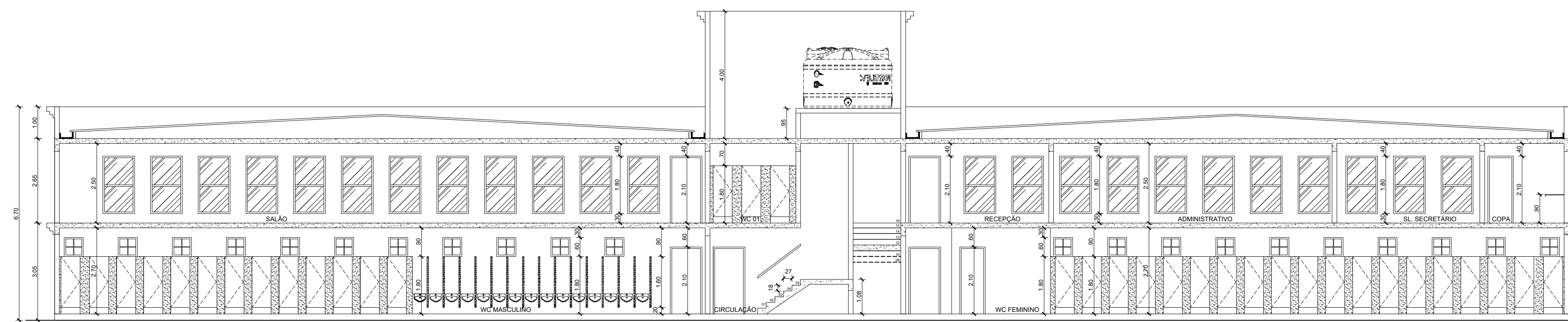
Elevação 04
BANHEIROS



Corte AA
BANHEIROS



Corte CC
BANHEIROS



Corte BB
BANHEIROS

 PREFEITURA MUNICIPAL DE SÃO ROQUE DO CANAÃ - ES SECRETARIA MUNICIPAL DE OBRAS E SERVIÇOS URBANOS SETOR DE ENGENHARIA RUA LOURENÇO ROLDI Nº 88, BAIRRO SÃO ROQUINHO, SÃO ROQUE DO CANAÃ-ES CEP 29.665-000 - CNPJ: 01.612.865/0001-71 - TEL: (27)3729-1300			
PROJETO ARQUITETÔNICO PARQUE MUNICIPAL SÃO ROQUE DO CANAÃ PROJETO DE REVITALIZAÇÃO DE ÁREA PARA CONSTRUÇÃO DE PARQUE MUNICIPAL DE MULTIUSO			
LOCAL: ROD. CARLOS LINDENBERG (ES-80)		MUNICÍPIO: SÃO ROQUE DO CANAÃ	
PROPRIETÁRIO: PREFEITURA MUNICIPAL DE SÃO ROQUE DO CANAÃ			FORMATO: A1
RESPONSÁVEL TÉCNICO: PEDRO JAYME LANI JUNIOR - CREA ES 20.109/D			PRANCHA: 02/06
DATA: NOV / 2022	ESCALA: 1/100	DESENHO:	ÁREA TOTAL: