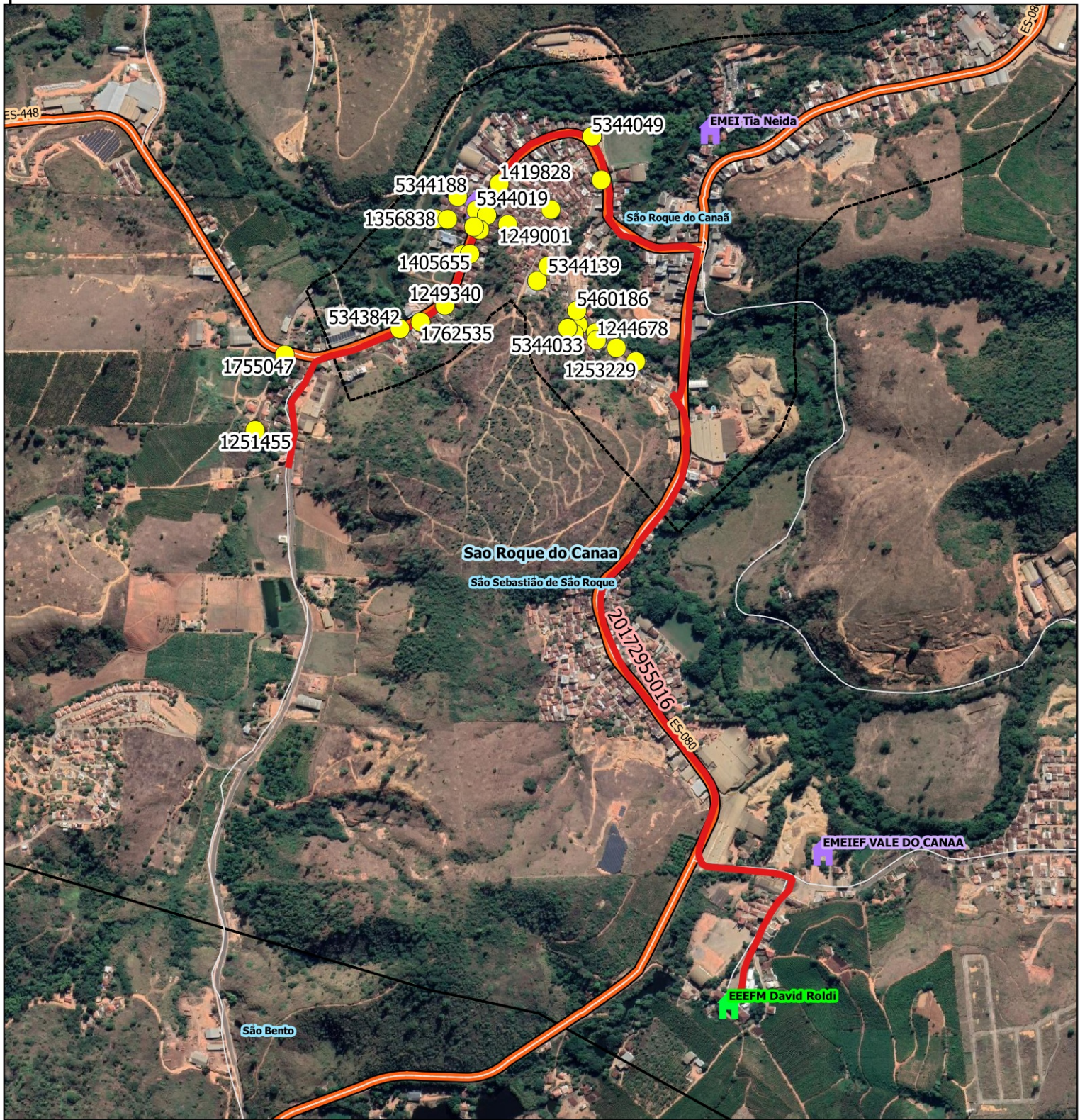




325000.000



325000.000



Legenda

- Aluno**
● alunos_estaduais
- Rotas**
— rotas_sedu
- Escolas**
■ Estadual
■ Municipal
- Vias**
— Estradas_Vicinais
— Rodovias
- Limites**
 Limite_Comunidades
 Limite_Municipal_2018
- Google Satellite

SÃO ROQUE DO CANAÁ

Escola: EEEFM DAVID ROLDI			
Código roteiro: 20172955016	Tipo: TR	Turno: M	
Alunos: Estado: 41	Município: 0	Total: 41	Máximo*: 39
Quilometragem: Ida: 3	Volta: 3	Ap*: 6	Total*: 12
Horários previstos:		Entrada: 07:00	Saída: 12:20

Projeção Universal Transversa de Mercator / Origem da quilometragem no Equador e Meridiano Central acreadas as constantes 10.000 km e 500 km respectivamente / Datum: SIRGAS 2000 / Fuso:24 / Hemisfério:Sul / Vitória - ES. AP*: Aproveitamento de veículos || Total*: Somatório das quilometragens de ida/volta e aproveitamento || Máximo*: Total de alunos transportados simultaneamente || A identificação dos alunos estaduais é realizada pelo número de Registro de Alunos (RA) e a identificação dos alunos municipais é realizada pelo número "seq" no TranscolarES.

Nome do roteiro

VIAGEM 2 - SÃO ROQUINHO X GIL VELOSO X ESCOLA DAVID ROLDI