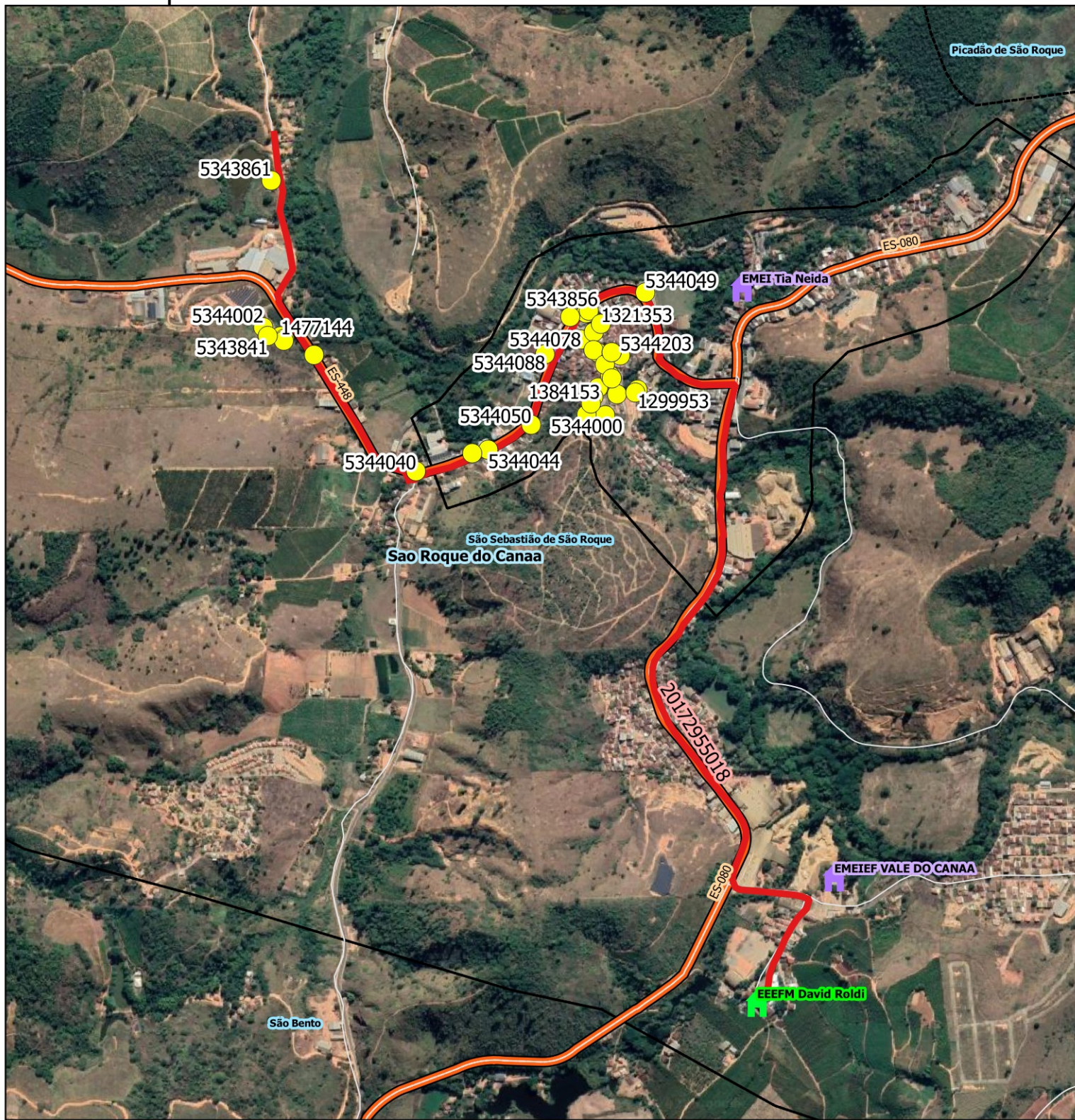




325000.000



325000.000

0 0.6 1.2 1.8 km



**Legenda**

- Aluno**
- alunos\_estaduais
- Rotas**
- rotas\_sedu
- Escolas**
- Estadual
- Municipal
- Vias**
- Estradas\_Vicinais
- Rodovias
- Limites**
- Limite\_Communitades
- Limite\_Municipal\_2018
- Google Satellite

**SÃO ROQUE DO CANAÁ**

<b>Escola:</b> EEEFM DAVID ROLDI			
<b>Código roteiro:</b> 20172955018	<b>Tipo:</b> TR	<b>Turno:</b> M	
<b>Alunos:</b> Estado: 37	<b>Município:</b> 0	<b>Total:</b> 37	<b>Máximo*:</b> 40
<b>Quilometragem:</b> Ida: 3.7	<b>Volta:</b> 3.7	<b>Ap*:</b> 3.3	<b>Total*:</b> 10.7
<b>Horários previstos:</b>		<b>Entrada:</b> 07:00	<b>Saída:</b> 12:20

Projeção Universal Transversa de Mercator / Origem da quilometragem no Equador e Meridiano Central acrescidas as constantes 10.000 km e 500 km respectivamente / Datum: SIRGAS 2000 / Fuso:24 / Hemisfério:Sul / Vitória - ES. AP\*: Aproveitamento de veículos || Total\*: Somatório das quilometragens de ida/volta e aproveitamento || Máximo\*: Total de alunos transportados simultaneamente || A identificação dos alunos estaduais é realizada pelo número de Registro de Alunos (RA) e a identificação dos alunos municipais é realizada pelo número "seq" no TranscolarES.

**Nome do roteiro**

VIAGEM 1 - SÃO ROQUINHO (BASSANI MADEIRAS) X ESCOLA DAVID ROLDI